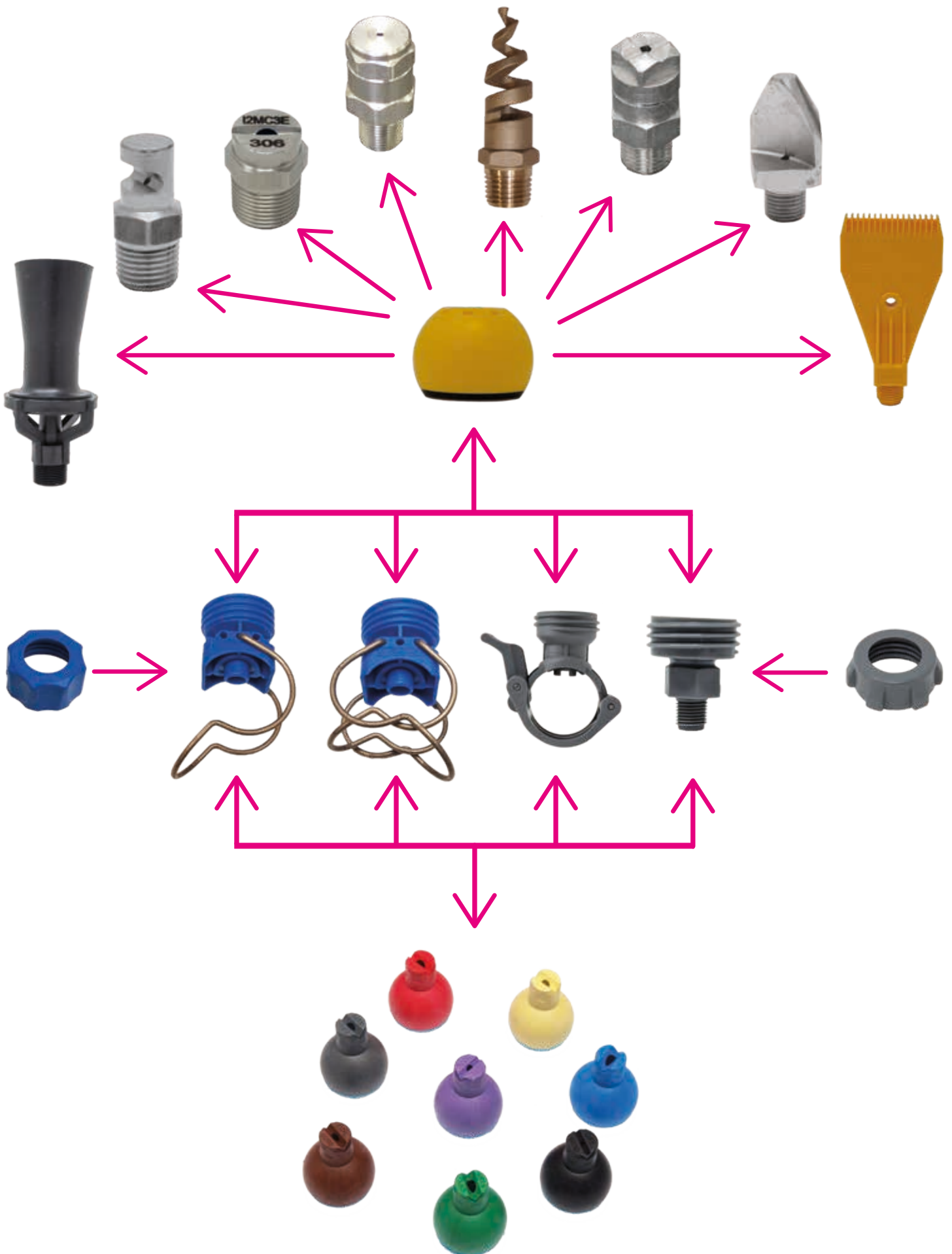


# PHOSPHATING MARKET



**euspray**®

by Eurospray spray and filter technology SL



## Serie ZPL FASCETTE A SINGOLA E DOPPIA MOLLA

### Caratteristiche

Le fascette della serie “ZPL” sono disegnate per assicurare una facile installazione e ridotti tempi di manutenzione.

L'assieme fascetta-ugello-ghiera viene montato su collettori solo con l'utilizzo di una o due staffe elastiche in Aisi.

Tutto a mano, senza attrezzi, si installa la fascetta, si orienta la punta dell'ugello e grazie ad una ghiera si blocca nella posizione desiderata.

Le fascette possono essere installate su tubazioni da 1", 1-1/4" e 1-1/2".

La realizzazione delle fascette in materiale plastico, polipropilene caricato con fibra di vetro, permette il loro utilizzo in ambienti con alte temperature e liquidi corrosivi.

### Materiali

Corpo: polipropilene caricato con fibra di vetro

Molla/e: Aisi302 (Aisi316 su richiesta)

O-ring: NBR (VITON su richiesta)

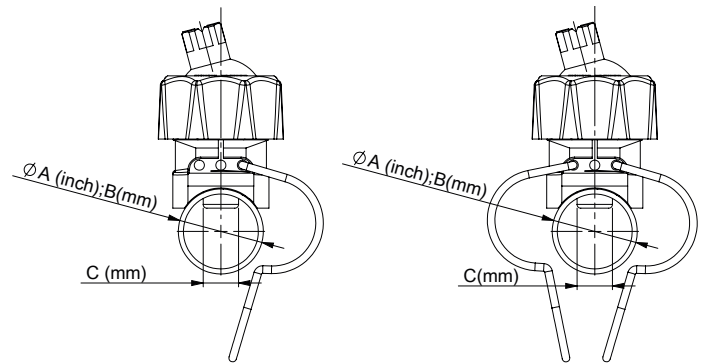
### Temperatura max. di esercizio:

82°C

### Pressione max. di esercizio:

3 bar per la versione a singola molla

5 bar per la versione a doppia molla



Codice Singola Molla	Codice Doppia Molla	A Poll	B mm	C mm
ZPL100C1D14	ZPL100C2D14	1	32/34	14
ZPL100C1D17*	ZPL100C2D17*	1	32/34	17
ZPL125C1D14	ZPL125C2D14	1-1/4	41/43	14
ZPL125C1D17	ZPL125C2D17	1-1/4	41/43	17
ZPL150C1D14	ZPL150C2D14	1-1/2	48/50	14
ZPL150C1D17	ZPL150C2D17	1-1/2	48/50	17
ZPL150C1D20	ZPL150C2D20	1-1/2	48/50	20

\* Su richiesta

## HANDLOCK FASCETTE AD ATTACCO RAPIDO

### Caratteristiche

Le fascette Handlock presentano il vantaggio di poter essere installate e rimosse senza attrezzi e con l'utilizzo di una sola mano diminuendo le tempistiche legate alla manutenzione. Queste fascette si accoppiano perfettamente con gli altri prodotti della linea Euspray come le sfere filettate e gli ugelli della serie DPL.

### Materiali

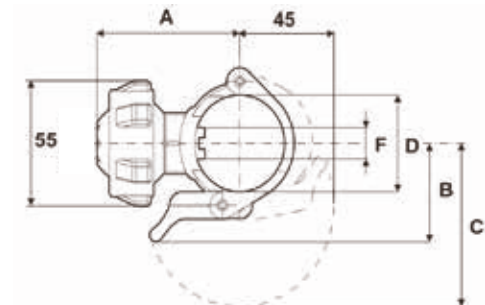
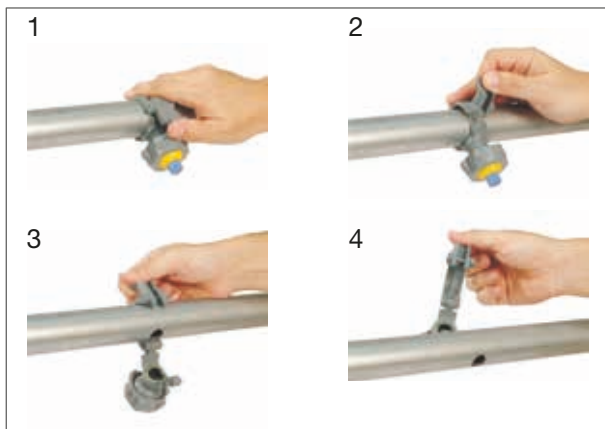
Corpo: polipropilene con fibra di vetro,  
spine in acciaio inox.  
O-ring: EPDM (VITON su richiesta)

### Max. temperatura di utilizzo

60°C

### Max. pressione di utilizzo:

7 bar



Codice					
	F mm	D	A	B	C
PFAS5 AR 10	10	1"	62	39	67
PFAS5 AR 14	14				
PFAS5 AR 17	17				
PFAS6 AR 10	10	1" 1/4	67	43	72
PFAS6 AR 14	14				
PFAS6 AR 17	17				
PFAS7 AR 10	10	1" 1/2	71	46	76
PFAS7 AR 14	14				
PFAS7 AR 17	17				

## PSNODO SNODO ORIENTABILE

### Caratteristiche

Lo snodo orientabile può essere montato con sfere filettate e ugello in metallo o con gli ugelli della serie DPL.

### Materiali

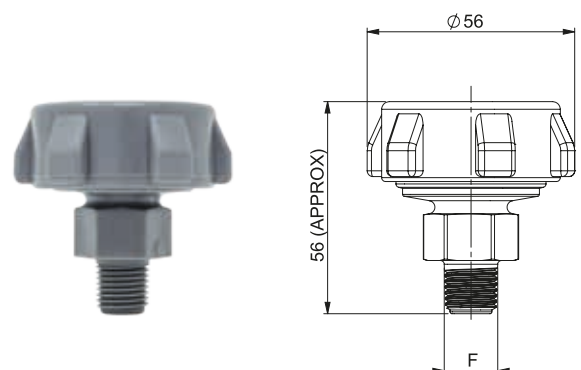
Polipropilene rinforzato con fibra di vetro.

### Max. temperatura di utilizzo

60°C

### Max. pressione di utilizzo:

7 bar



Codice	F
P1MSNODO	1/4"
P2MSNODO	3/8"
P3MSNODO	1/2"

## DPL UGELLI A SFERA ORIENTABILI

### Caratteristiche

L'ugello orientabile a sfera è facilmente montabile sulle fascette della serie ZPL tramite ghiera di bloccaggio NPL.

Sono disponibili con una vasta gamma di portate che va da 3,9 a 22,3 l/min a 3 bar, l'angolo di spruzzo standard è di 60°.

Su richiesta sono disponibili versioni personalizzate con angolo e portata a richiesta. È il prodotto ideale per applicazioni di risciacqui, rivestimenti superficiali e pulizia, grazie ai materiali plastici in cui sono costruiti garantiscono una eccezionale resistenza chimica ad alte temperature.



### Materiale

Corpo: polipropilene caricato con talco  
O-ring: ADFLEX

**Temperatura max. di esercizio:**  
82°C

Codice	Angolo	Portata [l/min] a diverse pressioni [Bar]									Colore
		0,5	0,7	1,0	1,5	2,0	2,5	3,0	4,0	5,0	
DPL 6039	60	1,7	2,0	2,4	2,9	3,3	3,5	<b>3,9</b>	4,7	5,4	NERO
DPL 6078	60	3,3	3,9	4,6	6,6	6,5	7,1	<b>7,8</b>	9,2	10,3	VIOLA
DPL 6098	60	4,0	4,7	5,6	6,9	8,0	8,9	<b>9,8</b>	11,3	12,5	MARRONE
DPL 6117	60	4,6	5,5	6,5	8,0	9,2	10,6	<b>11,7</b>	13,0	14,5	GIALLO
DPL 6135	60	5,5	6,5	7,8	9,5	11,0	12,3	<b>13,5</b>	15,5	11,0	GRIGIO
DPL 6155	60	6,2	7,4	8,8	10,8	12,5	14,1	<b>15,5</b>	17,6	19,7	ROSSO
DPL 6195	60	7,8	9,2	11,0	13,5	15,6	17,7	<b>19,5</b>	22,0	24,6	VERDE
DPL 6230	60	9,5	11,3	13,5	16,5	19,1	20,3	<b>22,3</b>	26,9	30,2	BLU

## PFAS SFERE FILETTATE

### Caratteristiche

Le sfere filettate vengono utilizzate per il montaggio di ugelli in metallo per garantire un ampio raggio di possibilità in termini di tipo di spruzzo (cono pieno/vuoto/piatto), angoli di spruzzo e portate.

### Materiali

Corpo: polipropilene con fibra di vetro  
O-ring: EPDM (VITON su richiesta)



Codice	Connessione femmina		Colore
	BSP	NPT	
PFASARSFE0CF	1/8"		
PFASARSFE1CF	1/4"		
PFASARSFE2CF	3/8"		
PFASARSFE0NF		1/8"	
PFASARSFE1NF		1/4"	
PFASARSFE2NF		3/8"	

## NPL 001 GHIERA DI SERRAGGIO

### Materiale

Polipropilene caricato con fibra di vetro.



## Serie EDU EIETTORI

### Caratteristiche

Gli eiettori Euspray permettono di mantenere in movimento liquidi evitando la sedimentazione delle particelle solide presenti.

La serie EDU è stata progettata seguendo il principio di Venturi ed hanno un rapporto di circa 1:4 tra l'ingresso (pompato) del liquido e l'uscita dagli eiettori.

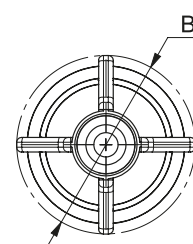
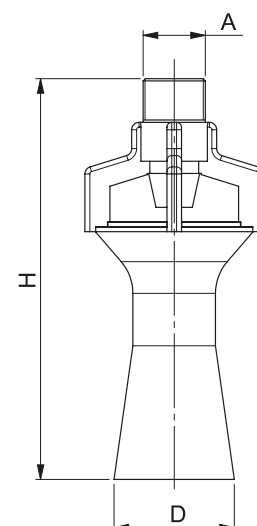
Principalmente vengono prodotti in Polipropilene con attacchi maschi BSPT, ma a richiesta sono disponibili connessioni femmina e in acciaio inossidabile.

### Materiali

Polipropilene (altri a richiesta)

### Max. temperatura di utilizzo

75°C (Polipropilene)



Codice	A	Prestazione	Portate a differenti pressioni (bar)								Dimensioni (mm)		
			0,5	1	1,5	2	2,5	3	3,5	4	D	H	B
PP1MEDU40	1/4"	A - Ingresso (lt/min)	12	16	20	23	25	28	30	32	33	95	42
		A+B - Uscita (lt/min)	53	75	92	107	118	130	140	150			
		Copertura (mt.)	0,9	1,5	1,1	2,6	3,0	3,7	4,3	5,2			
PP2MEDU60	3/8"	A - Ingresso (lt/min)	29	42	51	59	65	70	77	82	38	103	47
		A+B - Uscita (lt/min)	145	210	255	295	325	350	385	410			
		Copertura (mt.)	1,2	1,8	2,4	3,0	3,7	4,3	5,0	6,7			
PP4MEDU120	3/4"	A - Ingresso (lt/min)	43	64	74	85	97	106	116	124	56	160	68
		A+B - Uscita (lt/min)	215	320	370	425	485	530	580	620			
		Copertura (mt.)	1,5	2,4	3,4	4,3	5,2	6,1	7,3	10,0			

## Serie FFA ACCOPPIATORI RAPIDI

### Caratteristiche

Gli accoppiatori rapidi della serie FFA vengono principalmente utilizzati nelle linee di pretrattamento superficiale per agevolare e velocizzare le operazioni di manutenzione.

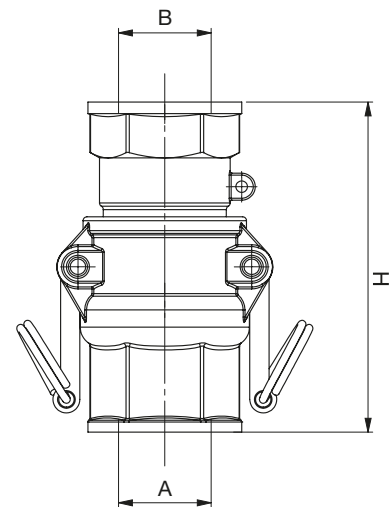
Gli accoppiatori sono costruiti in polipropilene rinforzato con leve in acciaio inossidabile per garantire una ottima resistenza meccanica e chimica agli ambienti corrosivi presenti nel pretrattamento superficiale.

### Materiali

Corpo: polipropilene caricato con fibra di vetro.  
Leve: Aisi304 sinterizzato  
Guarnizione: EPDM (VITON su richiesta)

### Max. temperatura di esercizio

75°C



Codice	Dimensioni (mm)			Max. Pressione (bar)
	A	B	H	
PPV4FFABC	3/4"	3/4"	75	9
PPV5FFABC	1"	1"	85	9
PPV6FFABC	1-1/4"	1-1/4"	95	9
PPV7FFABC	1-1/2"	1-1/2"	98	9
PPV8FFABC	2"	2"	115	9
PPV9FFABC	3"	3"	126	9

We are present in the following Countries



www.zeroquattroab.it



**Euspray**  
Calle Narcís Monturiol, Num.14 , 4º 1ª  
08960 Sant Just Desvern - Barcelona  
Tel. +34 934773846

[www.euspray.com](http://www.euspray.com)

**Sales department**  
Italy: [commerciale@fmsrl.eu](mailto:commerciale@fmsrl.eu)  
Spain: [comercial@euspray.com](mailto:comercial@euspray.com)  
Rest of the world: [export@euspray.com](mailto:export@euspray.com)